

【参加者募集】 クロネコヤマト主催のグループ展に参加しませんか

アソシエイト展



vol.29 ～深秋の銀座で～

会期：2017年11月29日（水）～12月5日（火）

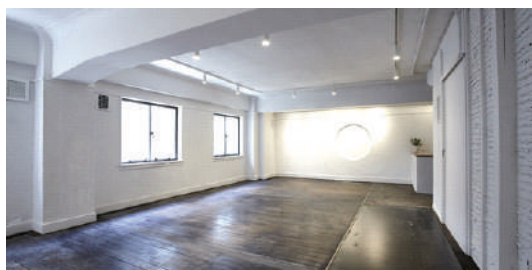
会場：Galerie La（東京都中央区銀座1-9-8 奥野ビル6階601）

ジャンル：洋画、日本画など平面作品（立体作品もご相談ください）

サイズ：F10号以内

1点：16,740円 2点：21,060円（税込）

- お申し込み多数の場合、先着順とさせていただきます。
- 作品の往復送料は別途ご負担をいただいております。
- メンバーズ非会員の方は料金が異なります。詳細は裏面を参照ください。



会場の様子
シンプルな中にもレトロな
あたたかみがあります



前回の展示風景（同会場）
作品の映える明るいギャラ
リーです

築84年、銀座でも屈指のレトロさを誇る
奥野ビルは、今では多数のギャラリーが入居
するギャラリービルとなり注目されています



搬入～展示～撤去～搬出などの準備、会場当番はすべてクロネコヤマトで行います。
アートがお好きな方ならどなたでもご参加いただけます。
初めての方も、どうぞお気軽にお申し込みくださいませ。

申し込み締切：2017年10月31日(火)

作品受付期間：2017年11月13日(月)～14日(火)

出品のお申し込みは、faxで (03-3529-0775)

【事務局】
 ヤマトロジスティクス株式会社 美術品輸送カンパニー クロネコアートメンバーズ事務局
 〒135-0062 東京都江東区東雲2-2-3 5F
 [tel] 03-3529-3655 [fax] 03-3529-0775 [E-Mail] ylcart@y-logi.com

 ヤマトロジスティクス

締切

10.31(火)マデ

出品申込書

アソシエイト展 vol.29～深秋の銀座で～

おなまえ (雅号など作家活動時のお名前、主に展覧会ポストカード・キャプションへ表記) **ご連絡先** (携帯電話・ご自宅、ファックス)

フリガナ	[tel] _____
	[fax] _____

メールアドレス (メルマガ配信を希望されない場合は、右の項目へ✓(チェックマーク)を記入してください) **メルマガ配信** : 希望する 希望しない

@

ご住所 (申込書類などを送付致します。※お宛名は**本名**を必ず記載してください。表札とお名前は異なる場合、送付物が届かない事があります。)

*必ず記入して下さい

〒 -

都 道 府 県

市 区 町 村

*マンションやビル名称は、省略せず記入して下さい

御宛名 : *登録済みの方のみ
(メンバーズID) **KAM**

出品点数・出品料、作品概要 (出品点数は下記項目へ必ず✓(チェックマーク)をご記入ください。作品概要は作品サイズ、ジャンルなど)

クロネコアートメンバーズ会員の方

1点、出品料: **16,740円**(税込み) ●作品概要:

2点、出品料: **21,060円**(税込み) ●作品概要:

クロネコアートメンバーズ会員でない方

1点、出品料: **27,540円**(税込み) ●作品概要:

2点、出品料: **31,860円**(税込み) ●作品概要:

※非会員の方が今回のご出品と同時に会員登録いただく場合は、会員価格でご出品可能です。

応募要項

*必ずお読みください

- [申 込]**
- 本展示会の出品料金は、F10号まで1点16,740円、2点21,060円です。(表示価格は全て税込)
 - 出品点数は、御一人様F10号までを2点までとさせていただきます。
 - 出品料のお支払いには、弊社からお送りする払込票を必ずご利用ください(コンビニ24時間お支払い可能)。
 - 作品サイズは、額縁を含みF10号(65×55cm)までを目安とします。
 - 作品の展示は、幅100×高さ200cmのスペースを使用したレイアウトを目安にご提供いたします。2点の場合は2段吊りとなる場合が御座います。
 - 出品料金には、会場費用、DM製作費(お一人30枚)、作品搬入出・飾付・撤去作業、販売代行、会場運営、再梱包作業が含まれております。ただし、送料は出品料金には含まれておりません。別途出品者様にてご負担となります。
 - 本展示会のお申し込みの際に、クロネコアートメンバーズへの登録をお願いさせていただきます。
"クロネコアートメンバーズ"の入会金・登録料・年会費は無料
 - 出品希望者多数の場合は先着順とさせていただきますので、あらかじめご了承ください。
 - 出品作品は、送付期限までに出品者の負担にて各種宅配サービスなどを利用し指定場所までお送りください。
返却については、終了後着払いにて会期終了後1ヶ月以内に**着払い**にて順次発送いたします。

- [販 売]**
- 販売をご希望される場合、後日郵送致します申込書類(作品詳細)へ作品の販売価格をご申告ください。
ご申告の販売価格は、キャプションへ掲載させていただきます。
 - 本会場においては、来場者様の作品購入をより手軽にするために、売上金の授受は会場側の仕組みを使用いたします。
購入者の方からいただいた売上金をいったん会場で預かり(クレジットカード決済可)、それを会期終了後に現金書留で出品者様へお送りする形となります。そのため、管理手数料として売上金の10%を会場へお支払いいたします。売上金の中から、管理手数料(10%) + 現金書留封筒代 + 切手代を差引きさせていただきますことをご了承ください。※販売の有無は任意です。

- [運 営]**
- 会期中は、弊社スタッフが会場へ常駐いたします。
 - 出品者様へ会期中の受付等当番をお願いすることはございません。

- [その他]**
- 展示会終了後、作品の展示風景などを展示会の報告として別紙にてお送りさせていただきます。
 - 払込票記載の期限までにお支払いが確認できない場合は、お申込みをキャンセルとさせていただきます。
 - 飾り付けレイアウトは、作品・会場などの状況を考慮し事務局にて決定いたします。
※作品の内容によっては、主催者側の判断にて展示を控えさせて頂く場合がございます。
 - 1万が一弊社管理中に作品に損害が発生した場合は、作品の修復を前提に補償させていただきます。
 - 18)1点あたりの補償額(作品評価額)の金額の上限は10万円までとさせていただきます。
 - 19)作品に対する補償期間は、作品の荷受け(作品に破損等が無い状態)から、展示終了後の返却までとします。
 - 20)作品の一部滅失や棄損等についての弊社の責任は、作品をお届け時に出品者が留保しないで作品を受けとった場合は消滅します。
ただし、作品に直ちに発見することができない一部滅失・棄損があった場合においては、作品の返却日から1週間以内に弊社に対してその通知を発したときは、この限りではありません。
 - 21)上記のほか作業取引条件については、下記運送約款が摘要されます。
(ア:標準貨物自動車運送約款、イ:標準貨物自動車利用運送約款、ウ:標準貨物軽自動車運送約款)
 - 22)ご出品いただく作品の著作権者は、主催者が刊行する本展示販売会の広報、展覧会記録等への写真の掲載を承諾するものとします。
 - 23)出品者に提供いただきました個人情報は、弊社サービス以外への使用を目的とはしません。(Pマーク)

